

Wyposażenie dodatkowe



Drzwi płytowo-szklane
60,80,90



Drzwi aluminiowe
60,80,90



Maskowanie szafek
pionowe



Pogrubiony wieniec szafek
wiszących



Wkład na szuflady
40, 50, 60, 80, 90



Ociekarka
40,50,60,80,90



Zlew 1 komorowy



Zlew 2 komorowy



Listwa przyblatowa



Listwa wykończeniowa



Relingi



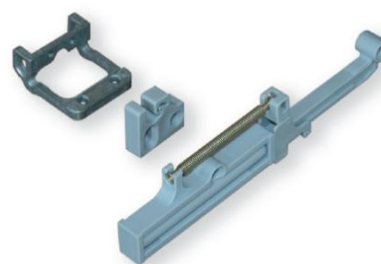
Uchwyt relingu



Haczyk relingu



Cichy domykacz drzwi



Cichy domykacz szuflad
metalbox



Oświetlenie podszafkowe